

二期倶楽部

本館リニューアルのご案内
2009.12.16 (新月)

“マイ・リゾート”

長い一日が、ゆるりゆるりと心をほぐす。
本館がどれひとつとして、同じしつらいの部屋をもたない理由、
それは、お客様ひとりひとりの寛ぎ方が違うから。

二會川の流れにそって計画された本館。
自然の懷に抱かれ滞在できるように、デザインいたしました。

創業以来大切にして参りました「自然との融合」の設計思想のもとに、
ゆとりある客室へと装いをかえてまいります。

—常に己れの進路を求めて止まざるは水なり—水訓より

二期倶楽部をオープンしたのは、1986年のことです。その後、1997年に増築、2003年には東館(現NIKI・CLUB&SPA)を敷地内に新設しました。さらに、開業20周年記念事業として庭内に野外劇場「七石舞台・かがみ」と、その隣接地にゲストハウス「観季館」も完成いたしました。

続いて、ガラス工房と焼物工房を併設した長期滞在「アート・ビオトープ那須」のプロデュースによって、当初より思い描いていたカルチャーリゾートの基礎がようやく整ったのです。

早、四半世紀。この度、開業以来ご愛顧いただいた本館の6室の改装(2010年3月完了)に加えて、二會川に面した14室をリニューアルいたします。

これまで歩んでこられましたのも、一重に、二期倶楽部をお支え下さった多くのゲストの皆様、のお力添えの賜物と、心より感謝申し上げます。今後、一層芸術コロニーの完成に向け、那須高原山麓横沢地区の環境を整備し、スタッフ一人ひとりが、ゲストの皆様のクオリティオブライフのサポートができれば幸いです。

二期倶楽部が第二の故郷として末永く、ご愛顧いただけることを、願ってやみません。

株式会社 二期リゾート
代表取締役社長 北山ひとみ

—日本の四季を奏でる美しい雑木林や小川などの壮大な自然環境—

これが私の感じた二期倶楽部の魅惑であり、リニューアルするにあたっての最大のポイントでした。自然を損なうことのない普遍性を持つシンプルシティー、また本物だけにある質感から醸し出される心地よさ、さらに自然環境と一体化するような木のぬくもりに満ちた安らぎの空間造りがリニューアルのデザインコンセプトとなっています。

リニューアルに際し、お客様のもうひとつのお住まいであるかのような心地よさがあり、日々の雑念が消え去る、真っ白な心にかえる大切な時間を持っていただける、「別荘以上の別荘」を感じていただける環境づくりを心がけました。

今まで使用していた客室スペースの部屋数を減らすことによって、贅沢な空間をつくりあげました。ご家族の憩いの場、お二人の大切な時間を過ごす場、お客様をおもてなしする場などを考えたデザイン、および室礼を心がけました。

また、その時々のお客様のシチュエーション・志向に沿えるようお部屋それぞれに異なるアプローチを試みました。

外をお楽しみいただけるアウトドアリビングスペースがあるお部屋、畳で囲炉裏を楽しむ和室、暖炉のあるお部屋、足湯(フットバス)のテラスがあるお部屋、プライベートダイニングスペースでスペシャルなおもてなしができるお部屋など、日常から離れた時間・空間をお楽しみいただきたいと願っております。

パフ株式会社 PUFF CORPORATION
代表取締役会長 甘露寺 芳子

二期倶楽部本館(にき倶楽部1986)リニューアル



写真提供/世界文化社「家庭画報」

甘露寺芳子(インテリア・デコレーター)

慶応義塾大学文学部卒業。洗練されたコーディネートは、各種インテリア雑誌等に紹介され、その女性らしいロマンティックな優しさや、本物志向の感性は各方面から注目される。

現在、輸入インテリア商社のパフ株式会社およびインテリアショップ「パフ・コレクション」を率いながら、商業スペースや住宅のインテリアデザインを多数手掛ける。

2009年、にき倶楽部1986のリノベーションに際し、インテリアコーディネートを手掛ける。

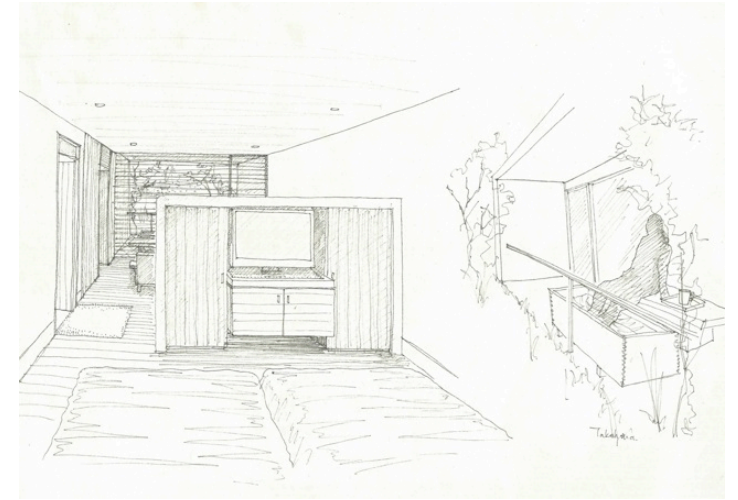
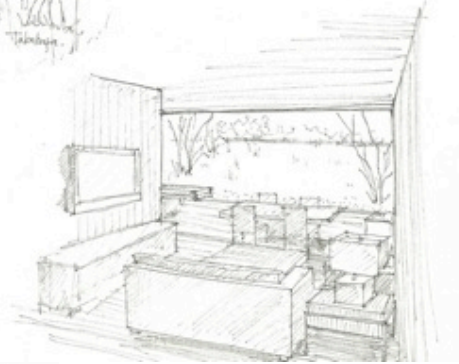
パフ株式会社 PUFF CORPORATION

<http://www.puffcorp.com/index.html>

ルームイメージ



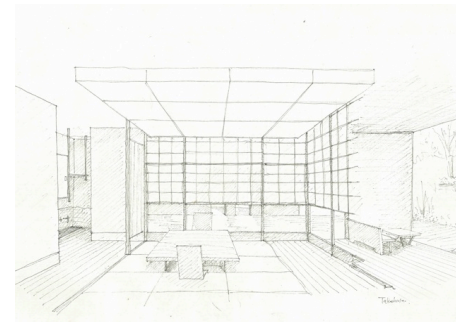
スイートルームタイプ 躑躅(つつじ)
開放的なダイニングキッチンがある。
リビングから広がるお庭で
ダッチオーブンや、グリルが楽しめる。



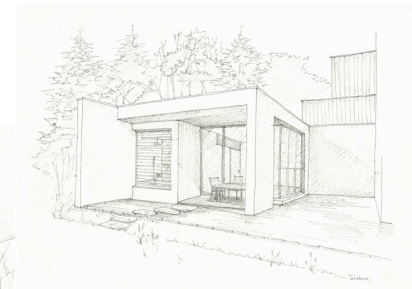
ツインタイプ ルーム 11
足湯で芯まであたたまる、
ゆったりとしたバスタイム。



スイートルームタイプ 楓(かえで)
オープン以来人気の暖炉をいかし、
趣きのある室礼にしました。



ツインタイプ 和室:水庭(みずになわ)
現代風茶室のある和の趣きを大切に
したお部屋からは、二會川のせせらぎ
が優しい。



【概要】

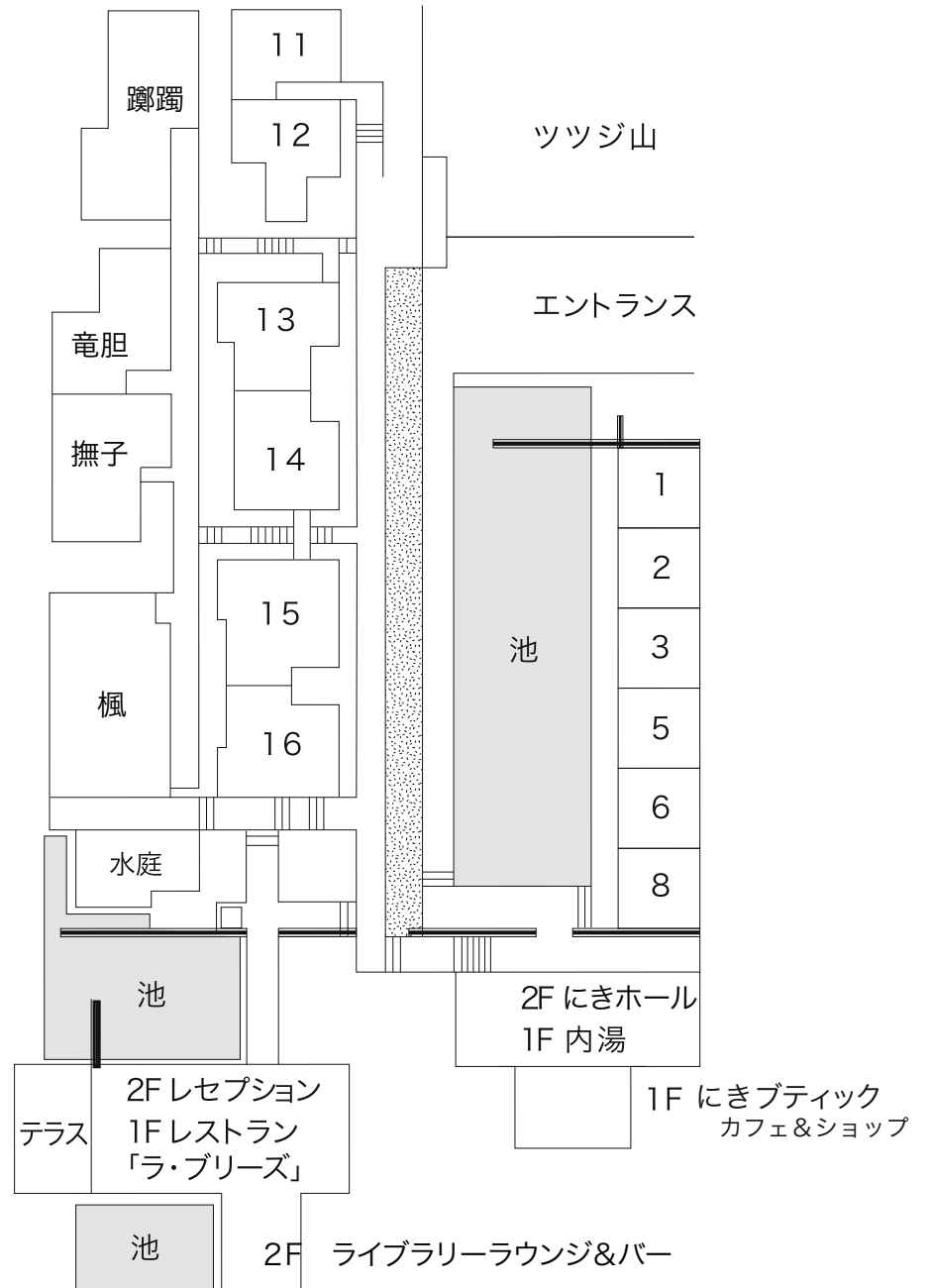
客室数:本館池前6室+11室
(リニューアル前:全20室)
スイートルーム:4室
ツインルーム:7室
(内、和室:2室
※水庭含)

ルーム(新)概要

ルーム 11	(定員 2名)	ツインルームタイプ 約32.3㎡	テラス付 足湯のあるお部屋。 ¥37,000 ~ 48,000
ルーム 12	(定員 2名)	ツインルームタイプ 約32.3㎡	ショートステイにぴったりのワンルームタイプ。テラスが大きめで開放感のあるお部屋。 ¥35,000 ~ 46,000
ルーム 13	(定員 2名)	ツインルームタイプ 約37.4㎡	ショートステイにぴったりの広々ワンルームタイプ。 ¥35,000 ~ 46,000
ルーム 14	(定員 2名)	和 室 約43.3㎡	囲炉裏のあるお部屋。寝室は、アレンジを加えたベッドスタイル。 ¥35,000 ~ 46,000
ルーム 15	(定員 2名)	ツインルームタイプ 約42.6㎡	苔庭に面した開放感のあるバスルームが特徴。寝室とは別にリビングを備える。 ¥35,000 ~ 46,000
ルーム 16	(定員 2名)	ルーム15と同タイプ 約42.6㎡	¥35,000 ~ 46,000
水庭(みずにわ) (定員2~3名) 和 室 ※現24号室 現代風茶室のある和の趣きを大切にしてお部屋からは、二會川のせせらぎが優しい。 約42.5㎡ ¥37,000 ~ 48,000			
竜 胆(りんどう) (定員2~3名) ※現19、20号室 二會川に面した開放感あるリビング。光、風を感じられる寝室。 約55.2㎡ ¥47,000 ~ 60,000			
撫 子(なでしこ) (定員2~4名) ※現20、21号室 二會川に面した広いリビングから庭をのぞむ茶室付き。寝室はベッドスタイル。バスタブの木の香りが心地よい。 約68.8㎡ ¥47,000 ~ 60,000			
躑 躅(つつじ) (定員2~4名) ※現17、18号室 開放的なダイニングキッチンがあるお部屋。リビングから広がるお庭ではダッチオーブンや、グリルを楽しむ。 約76.9㎡ ¥62,000 ~ 75,000			
楓 (かえで) (定員2~4名) ※現22、23号室 オープン以来人気の暖炉を生かした、趣きのある室礼。 約94.8㎡ ¥62,000 ~ 75,000			

※平米数は壁心で計算しています。
※価格は、税込み表示です。

昭和天皇は、那須の御用邸においでになると、必ずといっていいほど那須の植物を愛でていました。豊かな自然の中でひとつひとつの植物をご観察するお姿を覚えていらっしゃる方も多いと思います。ご観察記録『那須の植物誌』は、山野草愛好家の永遠のテキストです。スイートルームには、昭和天皇が愛してやまなかった那須の植物から、一部名前をいただいています。



二期倶楽部 本館リニューアル
今後のスケジュール

2009年 12月 16日(水) プレス発表会

2010年 1月 6日(水) 本館改装着工

2010年 3月 12日(金) プレオープン

2010年 4月 16日(金) 17日(土) 大茶会 「野に遊ぶ」 (ショールームを予定しております。是非お出かけください。)

2010年 4月 18日(日) グランドオープン

サマー・オープン・カレッジ 山のシュール “Schule im Berg” 「言葉・身体・環境 II」

2010年 7月 30日～ 8月 3日

ほか、千鳥ヶ淵「ギャラリー冊」においては、企画展ほか、各種セミナー、イベント、を開催いたします。

株式会社 二期リゾート(本社)

東京都港区南青山2-21-11 NIKIビル

TEL: 03-5410-5135

ブランドコミュニケーション部

東京都渋谷区大山町45-18 代々木上原ウエストビル1F

TEL: 03-3466-5818

FAX: 03-3466-5902

ブランドコミュニケーション部(広報) 片山 亜香梨